



Yenifkçi Mekanlara Yeni Nesil Hareketli Cam Sistemleri



LOCKWIN

ANKA TERMO YALITIMLI SÜRME SERİ
INSULATED SLIDING SERIES

ANKA İSICAMLI SÜRME SERİ
DOUBLE GLASS SLIDING SERIES

L-EGE SÜRME SERİ
SLIDING SERIES

ÜRME
İSTEM
ERİSİ






SÜRME SİSTEM SERİSİ

Günümüzde cam balkon sistemleri arasında kolay kullanımı ile öne çıkan sürme sistemler minimum profil ve maksimum cam özelliği ile panoramik bir görünüm sağlayarak daha geniş ve konforlu yaşam alanları sunar. Yaşam alanı dışında bulunan balkon, teras, kış bahçesi gibi alanlarda özellikle tercih edilir. Sistemin çalışma şekli : Panellerin birbirine paralel olarak sağa veya sola doğru sürülmesi ile açılıp kapanır. Sistem seçenekleri : Geçiş alanı olmayan bölümlerde eşikli sistem, geçiş alanı olan bölümler için eşiksiz sistem tercih edilir.

LOCKWIN olarak kullanılan sürme sistemlerinin eksikliklerini göz önünde bulundurarak, kullanım amacına bağlı altarnetif seriler ürettik. Olumsuz dış hava koşullarından dolayı profillerin iç yüzeyinde oluşan terlemeler için profilleri polyemid bariyerli olarak tasarlanan ANKA TERMO sürme, ANKA ISICAMLI sürme ve 8-10 mm cam kullanımına uygun L-EGE sürme serilerinden oluşur.

Sürme Sistem Serileri

-  ANKA TERMO YALITIMLI Sürme Seri
-  ANKA ISICAMLI Sürme Seri
-  L-EGE Sürme Seri





SLIDING SYSTEM SERIES

Sliding systems, which stand out with their easy use among glass balcony systems today, provide a panoramic view with minimum profile and maximum glass feature and offer wider and more comfortable living spaces. It is especially preferred in areas such as balconies, terraces and winter gardens outside the living area. How the system works: It opens and closes by sliding the panels to the right or left parallel to each other. System options: A system with a threshold is preferred for sections without a transition area, and a system without a threshold is preferred for sections with a transition area.

Considering the shortcomings of the sliding systems used as Lockwin, we have produced alternative series depending on the purpose of use. It consists of ANKA TERMO sliding, ANKA DOUBLE GLASS sliding and L-EGE sliding series suitable for 8-10 mm glass use, the profiles of which are designed with polyamid barrier for water that captured between inner surface of profiles due to adverse external weather conditions.

Sliding System Series

 ANKA TERMO INSULATED Sliding Series

 ANKA DOUBLE GLASS Sliding Series

 L-EGE Sliding Series



ANKA TERMO YALITIMLI SÜRME SERİ TEKNİK ÖZELLİKLER

Alüminyum Özelliği	: EN6063 / T5 Termik 7-13 bariyerli profil
Profil Renk Seçenekleri	: Press, Eloksal (naturel), Rall boyalı, Ahşap kaplama
Cam Türü	: 22 mm kalınlığında 4+14+4 kombinasyonlu ısıcam
Kasa Profili	: 4 raylı (147 mm) - 3 raylı (110 mm)
Alt Ray Profili	: Eşikli raylı alt kasa 45 mm, Eşiksiz alt raylı 19 mm
Kilit Sistemi	: Standart yaysız sürme kilit, anahtarlı kilit İspanyolek kol mekanizması
Maksimum Panel Sayısı	: 2,3,4 - 2+2, 3+3, 4+4
Kol Türü	: Çift taraflı çekme kol profil, düz bitim profili
Maksimum Yükseklik	: 3000 mm
Panel Genişlik	: 550-1200 (mm)
Maksimum Panel Ağırlık	: 90 kg



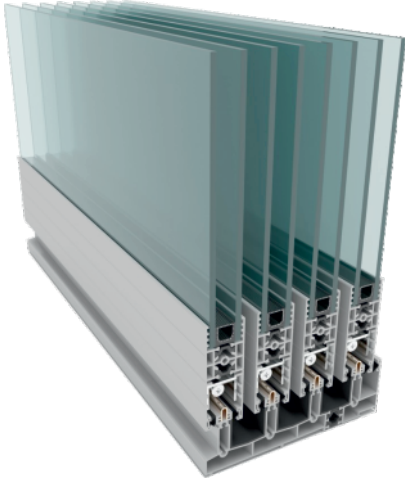
ANKA TERMO INSULATED SLIDING SERIES TECHNICAL SPECIFICATIONS

Aluminum Feature	: EN6063 / T5 Thermal 7-13 Barrier profile
Profile Color Option	: Press, Grey, Rall color, Wood veneer
Glass Type	: 22 mm thickness 4+14+4 combination, double glass
Case Profile	: 4 x (147 mm) 3 x (110 mm)
Bottom Profile	: Threshold bottom profile 45 mm, without threshold bottom profile 19 mm
Lock Systems	: Standard manual lock, locked lock, handle mechanism
Maximum number of Panels	: 2,3,4 - 2+2, 3+3, 4+4
Handle Type	: Double side handle profile or straight end profile
Maximum Height	: 3000 mm
Panel Width	: 550-1200 (mm)
Maximum Panel Weight	: 90 kg



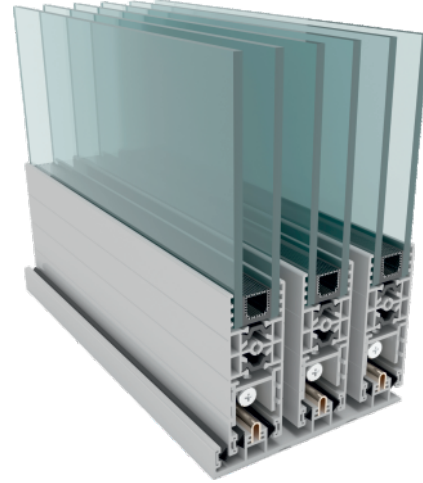
ANKA TERMO

YALITIMLI SÜRME SERİ INSULATED SLIDING SERIES



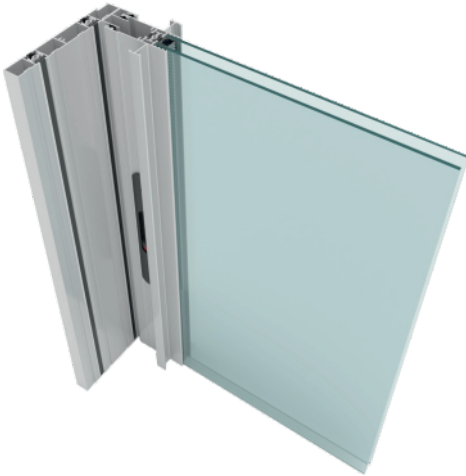
Patentli Damlalıklı Alt Kasa Profili; Sistemde panelde olası terleme sorunlarını önlemek ve ekstra izolasyon sağlanması için dizayn edilmiştir.

Patented Dropper bottom frame profile; The system is designed to prevent possible sweating problems on the panel and to provide extra insulation.



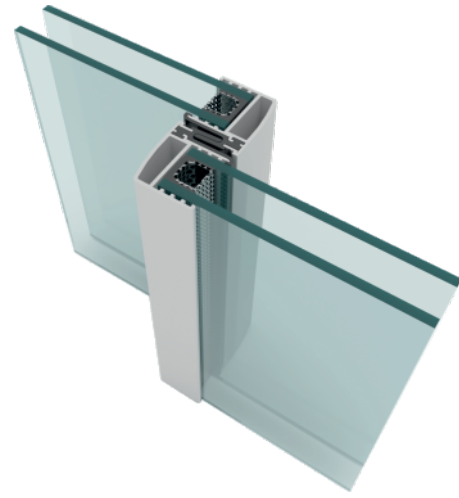
Eşiksiz Alt Ray, teras, kış bahçesi gibi alanlarda kullanılması için dizayn edilmiştir. Ray yüksekliği 19 mm olarak tasarlanmıştır.

Bottom rail without threshold is designed for use in areas such as Terrace, Winter Garden with a transition area. rail height is designed as 19 mm.



Tutamaklı bitim profili ; sistemde ekstra kol kullanmadan rahat bir şekilde açılıp kapanmasını sağlar. Yeni tasarlanmış kilit mekanizması ile daha uzun ömürlü kullanım imkanı sağlayan sistem otomatik çarpma kilit veya manuel olarak kilit seçenekleri sunar.

Handle end profile; It allows the system to be opened and closed easily without using an extra arm. The system, which provides a longer life with its newly designed lock mechanism, offers automatic crash lock or manual lock options.



Poylemid kenetli olarak tasarlanan ara çıtaların yüzeylerinde bulunan kil fırça ekstra izolasyon sağlar.

Extra insulation is provided with a clay brush found on the surface of the mills designed as poylemid.



ANKA ISICAMLI SÜRME SERİ TEKNİK ÖZELLİKLER

Alüminyum Özelliği	: EN6063 / T5 Termik 7-13
Profil Renk Seçenekleri	: Press, Eloksal (naturel), Rall boyalı, Ahşap kaplama
Cam Türü	: 20 mm Kalınlığında 4+12+4 kombinasyonlu ısı kontrol cam
Kasa Profili	: 4 raylı (140 mm) - 3 raylı (110 mm)
Alt Ray Profili	: Eşikli alt kasa 45 mm - Eşiksiz alt ray 18 mm
Kilit Sistemi	: Standart yaylı sürme kilit, anahtarlı kilit
Maksimum Panel Sayısı	: Tek Yön 4 panel veya çift yön orta birleşim 8 Panel
Kol Türü	: Çift taraflı çekme kol profil, düz bitim profili
Maksimum Yükseklik	: 2800 mm
Panel Genişlik	: 550-1100 mm
Maksimum Panel Ağırlık	: 80 kg

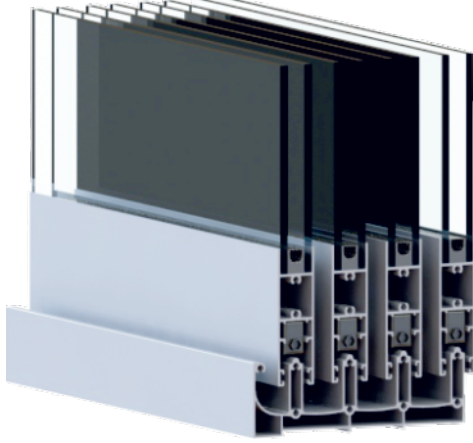


ANKA DOUBLE GLASS SLIDING SERIES TECHNICAL SPECIFICATIONS

Aluminum Feature	: EN6063 / T5 Thermal 7-13
Profile Color Option	: Press, Grey, Rall color, Wood veneer
Glass Type	: 20 mm thickness 4+12+4 combination heat control glass
Case Profile	: 4 x (140 mm) - 3 x (110 mm)
Bottom Profile	: Threshold bottom profile 45 mm, without threshold bottom profile 18 mm
Lock Systems	: Standard manual lock, locked lock
Maximum number of Panels	: One way 4 panels or two way middle combination 8 panels
Handle Type	: Double side handle profile or straight end profile
Maximum Height	: 2800 mm
Panel Width	: 550-1100 (mm)
Maximum Panel Weight	: 80 kg



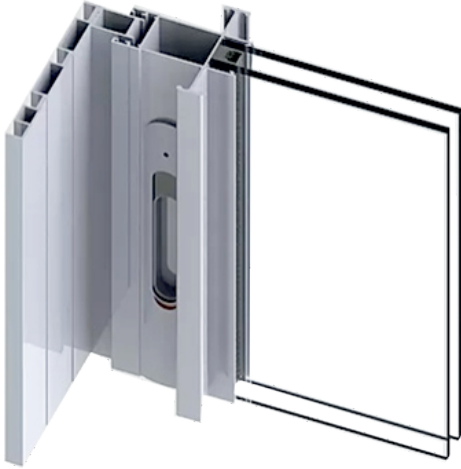
ISICAMLI SÜRME SERİ
DOUBLE GLASS SLIDING SERIES



- Patentli Damlalıklı Alt Kasa Profili; Sistemde panelde olası terleme sorunlarını önlemek ve ekstra izolasyon sağlanması için dizayn edilmiştir.
- Patented Dropper bottom frame profile; In the system on the panel prevent possible sweating problems and extra insulation designed to provide



- Eşiksiz Alt Ray, geçiş alanı bulunan balkon, teras, kış bahçesi gibi alanlarda kullanılması için dizayn edilmiştir. Ray yüksekliği 18 mm olarak tasarlanmıştır.
- Bottom rail without threshold is designed for use in areas such as balcony, terrace, winter garden with a transition area. rail height is designed as 18mm.



- Tutamaklı Bitim Profili ; Sistemlerde ekstra kol aksesuarı kullanmadan rahat bir şekilde açılıp kapanmasını sağlar. Yeni tasarımı kilit mekanizması ile daha uzun ömürlü kullanım imkanı sağlayan sistem otomatik çarpma kilit veya manuel olarak kilit seçenekleri sunar.
- Handle end profile; It allows the system to be opened and closed easily without using an extra handle accessories The system, which provides a longer life with its newly designed lock mechanism, offers automatic crash lock or manual lock options.



- Geniş cepheli yapılarda 2+2, 3+3, 4+4 bölme panel seçeneklerinde ortada birleşiminde daha rahat kilitlenme ve açmak için dizayn edilmiştir. Anahtarlı kilit seçeneği ile içerden ve dışardan sistemin açılıp kapanmasını sağlar.
- It is designed for more comfortable locking and unlocking in the middle combination of 2+2, 3+3, 4+4 partition panel options in wide-fronted buildings. With the key lock option, it allows the system to be opened and closed from inside and outside



L-EGE SÜRME SERİ TEKNİK ÖZELLİKLER

Alüminyum Özelliği	: EN6063 / T5 Termik 7-13
Profil Renk Seçenekleri	: Press, Eloksoal (naturel), Rall boyalı, Ahşap kaplama
Cam Türü	: 8 mm /10 mm Şeffaf, füme, mavi, bronz, yeşil temperli cam
Kasa Profili	: 5 raylı (110 mm) 3 raylı (68 mm)
Alt Ray Profili	: Eşikli alt kasa 40 mm Eşiksiz alt ray 11 mm
Kilit Sistemi	: Standart yaysız sürme kilit, anahtarlı kilit
Maksimum Panel Sayısı	: Tek Yön 5 panel veya çift yön orta birleşim 10 panel
Kol Türü	: Tek taraflı kol profil, Çift taraflı kol profil
Maksimum Yükseklik	: 2800 mm
Panel Genişlik	: 550-1100 (mm)
Maksimum Panel Ağırlık	: 75 kg



L-EGE SLIDING SERIES TECHNICAL SPECIFICATIONS

Aluminum Feature	: EN6063 / T5 Thermal 7-13
Profile Color Option	: Grey, Rall colors, Wood veneer
Glass Type	: 8 mm/10 mm Transparent, smoked, blue, bronze, green tempered glass
Case Profile	: 5x (110mm) - 3x (68mm)
Bottom Profile	: Threshold bottom profile 40 mm without threshold bottom 11 mm
Lock Systems	: Standard manual lock, locked lock
Maximum number of Panels	: One way 5 panels or two way middle combination 10 panels
Handle Type	: One side handle profile or double side handle profile
Maximum Height	: 2800 mm
Panel Width	: 550-1100 (mm)
Maximum Panel Weight	: 75 kg



L-EGE

SÜRME SERİ SLIDING SERIES



- Patentli Damlalıklı Alt Kasa Profili; Sistemde panelde olası terleme sorunlarını önlemek ve ekstra izolasyon sağlanması için dizayn edilmiştir.
- Patented Dropper bottom frame profile; In the system on the panel prevent possible sweating problems and extra insulation designed to provide



- Eşiksiz Alt Ray geçiş alanı bulunan Balkon , teras , kış bahçesi gibi alanlarda kullanılması için dizayn edilmiştir. Ray yüksekliği 11 mm olarak tasarlanmıştır.
- It is designed to be used in areas such as balcony, terrace, winter garden with a transition area. rail height is designed as 11 mm.



- Tutamaklı Bitim Profili; Ekstra kol aksesuarı kullanmadan rahat bir şekilde açılıp kapanmasını sağlar.
- Handle and profile; It allows the system to be opened and closed easily without using an extra handle accessories.



- Geniş cephe yapılarında 2+2, 3+3, 4+4, 5+5 bölme panel seçeneklerinde ortada birleşiminde daha rahat kilitlenme ve açmak için dizayn edilmiştir. Anahtarlı kilit seçeneği ile içerden ve dışardan sistemin açılıp kapanmasını sağlar.
- It is designed for more comfortable locking and unlocking in the middle combination of 2+2, 3+3, 4+4, 5+5 partition panel options in wide-fronted buildings. The key lock option, it allows the system to be opened and closed from inside and outside